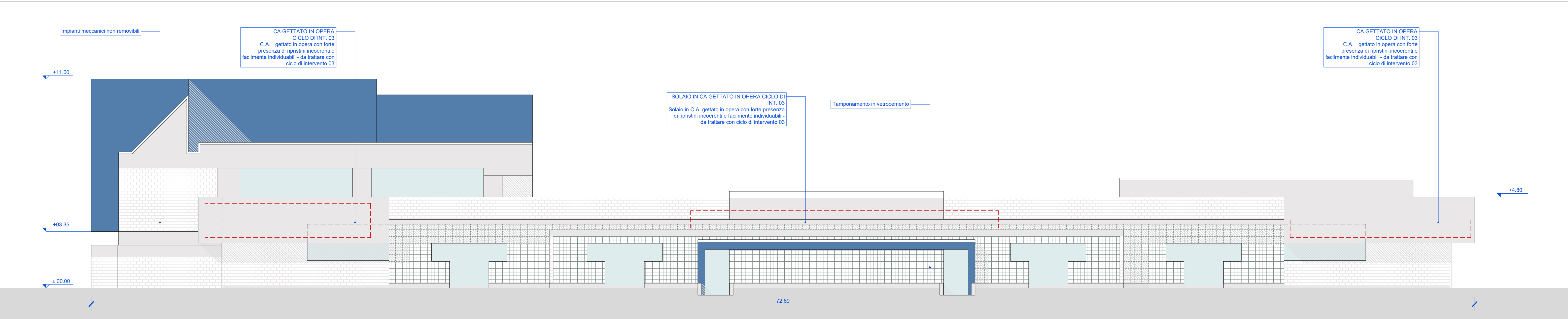


Prospetto Ovest
scala 1:100



Prospetto Sud
scala 1:100

A - PREPARAZIONE

- Risoluzione cause che favoriscono la presenza di umidità e le infiltrazioni di acqua;
- Accurata valutazione delle finiture esistenti con rimozione di porzioni ammalorate o non perfettamente ancorate - esfoliazione;
- Pulitura con getto d'acqua a pressione (e/o con altro sistema meccanico o manuali più idonei), come da indicazioni della DL delle superfici, con particolare attenzione alle parti che presentano depositi organici.

B - DISINFEZIONE DELLE SUPERFICI

- Applicazione di soluzione incolore all'acqua idonea al trattamento di superfici murali contaminate da muffe e alghe con idoneo sistema tipo ALPHA DESINFECTOR

C - RIPRISTINO DELLE PORZIONI AMMALORATE

(da eseguirsi solo su porzioni di pannello che presentano fessurazioni e mancanze di materiale)

- Verifica della consistenza dei supporti al termine del ciclo di preparazione tramite battitura;
- Rimozione delle parti non aderenti e/o non stabili tramite picchettatura fino alla messa a nudo dei ferri di armatura;
- Sabbiatura accurata delle porzioni rimosse per la rimozione di parti friabili o delle incrostazioni di ruggine (nel caso non sia possibile si predilige l'utilizzo di metodi manuali - spazzolatura - con spazzole rotanti o con altro mezzo idoneo come da indicazioni della DL);
- Protezione dei ferri di armatura con lottacca bi-componente protettiva tipo AN BETON PAS;
- Ripristino dei coprifermi con malta cementizia neoplastica fibrorinforzata tipo AN BETON M30;
- Rinfrangere delle parti mancanti con malta cementizia neoplastica fibrorinforzata tipo AN BETON M30;
- Uniformazione dei ripristini al paramento murario esistente tramite applicazione di rasatura uniforme con malta premiscelata in polvere tipo AN BETON R100.

D - RASATURE UNIFORMANTI

(da eseguirsi sulle porzioni interessate dalle operazioni di ripristino)

- Rasare le superfici interessate con rasante premiscelato universale fibrorinforzato a base cementizia tipo UNIRAS;

E - FINITURA

(da eseguirsi su tutta la superficie muraria)

- Applicazione con idoneo sistema su tutta la superficie una mano di fondo isolante e consolidante pigmentato a base di resina stirolo acrilica in soluzione tipo ALPHAGROND, DILUITO AL 30% in volume con apposito diluente tipo DILUENTE PER ALPHAGROND;
- Applicazione a finire con idoneo sistema due mani di pittura liscia coprente opaca di elevata durata tipo ALPHA BETON, da diluire rispettivamente al 20% e al 15% in volume con acqua;

CICLO INTERVENTO 01 - Pannelli in calcestruzzo armato

A - PREPARAZIONE

- Risoluzione cause che favoriscono la presenza di umidità e le infiltrazioni di acqua;
- Accurata valutazione delle finiture esistenti con rimozione di porzioni ammalorate o non perfettamente ancorate - esfoliazione;
- Pulitura con getto d'acqua a pressione (e/o con altro sistema meccanico o manuali più idonei), come da indicazioni della DL delle superfici, con particolare attenzione alle parti che presentano depositi organici.

B - DISINFEZIONE DELLE SUPERFICI

- Applicazione di soluzione incolore all'acqua idonea al trattamento di superfici murali contaminate da muffe e alghe con idoneo sistema tipo ALPHA DESINFECTOR

C - RIPRISTINO DELLE PORZIONI AMMALORATE

(da eseguirsi solo su porzioni che presentano fessurazioni e mancanze di materiale)

- Verifica della consistenza dei supporti al termine del ciclo di preparazione tramite battitura;
- Rimozione delle parti non aderenti e/o non stabili tramite picchettatura fino alla messa a nudo dei ferri di armatura;
- Sabbiatura accurata delle porzioni rimosse per la rimozione di parti friabili o delle incrostazioni di ruggine (nel caso non sia possibile si predilige l'utilizzo di metodi manuali - spazzolatura - con spazzole rotanti o con altro mezzo idoneo come da indicazioni della DL);
- Rinfrangere delle parti mancanti con malta cementizia neoplastica fibrorinforzata tipo AN BETON M30;
- Uniformazione dei ripristini al paramento murario esistente tramite applicazione di rasatura uniforme con malta premiscelata in polvere tipo AN BETON R100.

D - RASATURE UNIFORMANTI

(da eseguirsi sulle porzioni interessate dalle operazioni di ripristino)

- Rasare le superfici interessate con rasante premiscelato universale fibrorinforzato a base cementizia tipo UNIRAS;

E - FINITURA

(da eseguirsi su tutta la superficie muraria)

- Applicazione con idoneo sistema su tutta la superficie una mano di fondo isolante e consolidante pigmentato a base di resina stirolo acrilica in soluzione tipo ALPHAGROND, DILUITO AL 30% in volume con apposito diluente tipo DILUENTE PER ALPHAGROND;
- Applicazione a finire con idoneo sistema due mani di pittura liscia coprente opaca di elevata durata tipo ALPHA BETON, da diluire rispettivamente al 20% e al 15% in volume con acqua;

CICLO INTERVENTO 02 - Parete in blocchi di calcestruzzo

A - PREPARAZIONE

- Accurata valutazione delle finiture esistenti con rimozione di porzioni ammalorate o non perfettamente ancorate;
- Ripristino delle porzioni rimosse tramite l'utilizzo di materiali con caratteristiche assimilabili a quelli rimossi.

B - DISINFEZIONE DELLE SUPERFICI

- Applicazione di soluzione incolore all'acqua idonea al trattamento di superfici murali contaminate da muffe e alghe a pennello tipo ALPHA DESINFECTOR
- Pulitura con getto d'acqua a pressione (e/o con altro sistema meccanico o manuali più idonei), come da indicazioni della DL delle superfici, con particolare attenzione alle parti che presentano depositi organici
- Applicazione di soluzione incolore all'acqua idonea al trattamento di superfici murali contaminate da muffe e alghe a pennello tipo ALPHA DESINFECTOR su tutte le superfici.

C - RIPRISTINO DELLE PORZIONI AMMALORATE

(da eseguirsi sui pannelli che presentano fessurazioni e mancanze di materiale)

- Ripristino delle parti mancanti o delle parti asportate del rivestimento plastico con un prodotto di caratteristiche leganti e granulometriche assimilabile all'esistente.

D - FINITURA

(da eseguirsi sull'intera superficie interessata)

- Applicazione a pennello su tutta la superficie una mano di fondo isolante e consolidante pigmentato a base di resina stirolo acrilica in soluzione tipo ALPHAGROND, diluito 30% in volume con apposito diluente tipo DILUENTE PER ALPHAGROND;
- Applicazione a pennello di prima mano di prodotto tipo ALPHALOXAN FARBE - pittura formulata con tecnologia EBT riempitiva opaca a base di resina silossanica in dispersione acquosa, diluita al 30% in volume d'acqua;
- Applicare con rullo di lana seconda mano di prodotto tipo ALPHALOXAN FARBE diluita al 20% in volume con acqua.

CICLO INTERVENTO 03 - Parete coibentata con isolamento a cappotto

A - PREPARAZIONE

(da eseguirsi sulle porzioni degli elementi metallici che presentano depositi di ruggine, verniciature precarie o non aderenti e parti deteriorate)

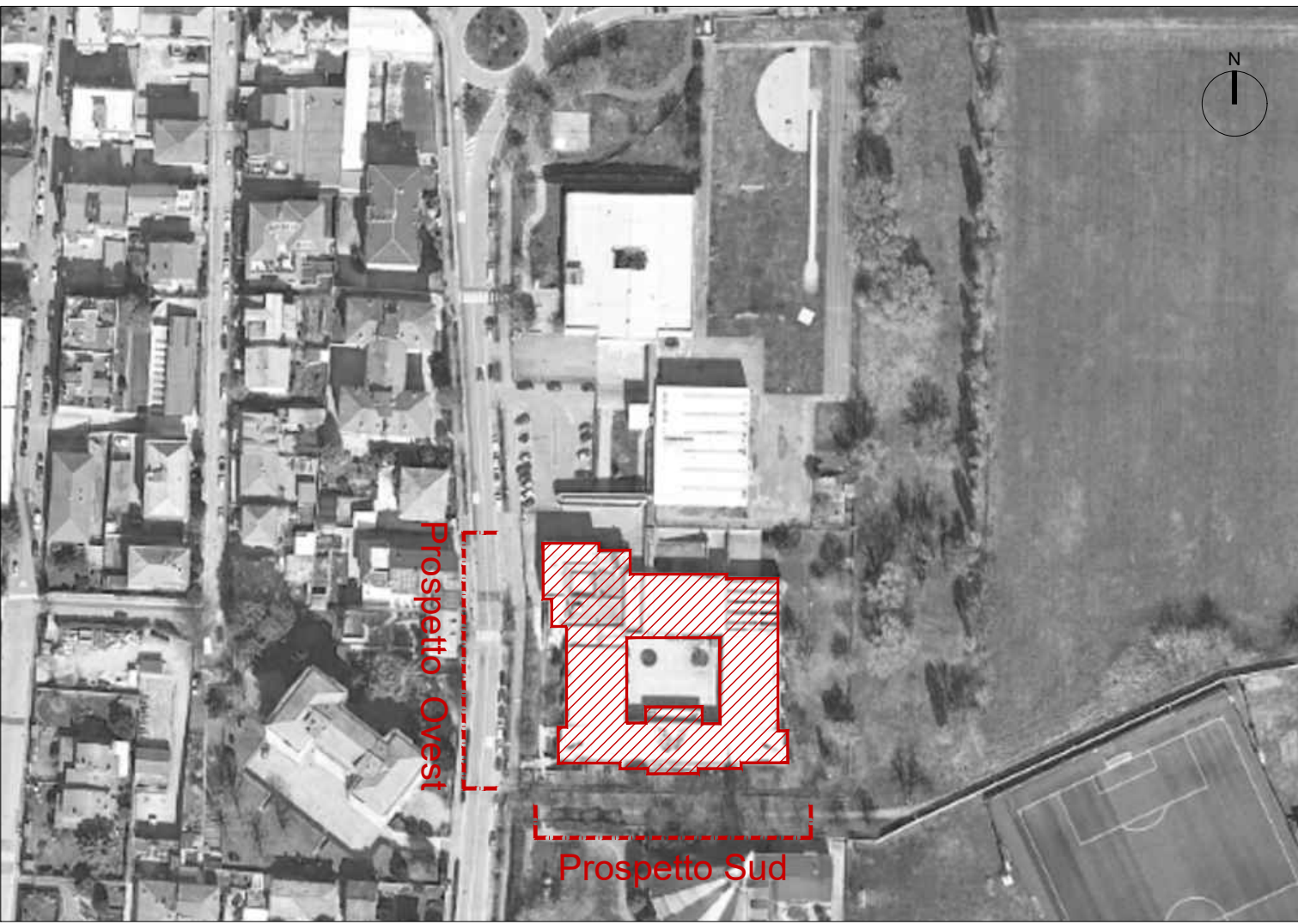
- Pulizia accurata delle superfici mediante spazzolatura e carteggiatura al fine di eliminare le parti di vernice esistenti ad aderenza precaria, parti maggiormente deteriorate e ruggine effioranti;
- applicazione di diluente e nitro su superfici metalliche non ferrose per sgrassatura;
- Leggera carteggiatura delle superfici per migliorare l'adesione del ciclo protettivo.

B - FINITURA

(da eseguirsi su tutta la superficie degli elementi metallici a cui è stata eseguita la preparazione)

- Stesura di prodotto idoneo come fondo di elevata qualità per esterno per supporti in ferro, acciaio, leghe leggere e metalli non ferrosi tipo PROTECTOR non diluito;
- Applicazione di strato di finitura, due mani, di prodotto tipo PROTECTOR non diluito.

CICLO INTERVENTO 04 - Elementi metallici



Keymap
scala 1:2000

LEGENDA		
Tinteggiatura/verniciatura colore blu tipo Sikkers T4.16.56	Serramenti esistenti	Vetrocemento esistente
Rinteggiatura colore grigio chiaro tipo Sikkers SN.01.87	Punti critici evidenziati	Blocchetti di calcestruzzo esistenti
Blocchetti di calcestruzzo con tinteggiatura colore blu tipo Sikkers T4.16.56		Muratura in getto esistente

COMMITTENTE/Client

Comune di Vimodrone

Via Cesare Battisti, 56,
20090 Vimodrone (MI)

PROGETTO/Project

Lavori di manutenzione straordinaria facciate edifici scolastici 2021

Cat. Progetto Definitivo / Esecutivo

Ref. Arch. Dario Rodolfi

CIG 8863430DCF

CUP D17H21002880004

PROGETTISTI/designers

ProgettoB20 srl - Società di Ingegneria
Cap. Soc. € 30.000,00 i.v. - C.F. e P.IVA 04068200982
www.progettob20.it

Sede legale:
25128 BRESCIA - via Bredina, 20d
t. +39 030 3833398
REA BS - 985994 4

Unità locale:
20124 MILANO - viale Tunisia, 50
t. +39 02 48623685
REA MI - 26019001

GRUPPO DI PROGETTAZIONE

PROGETTISTA GENERALE:
Marco Bigli Ingegnere

COLLABORATORI:
Roberto Bertoglio Architetto, Andrea Quaranta architetto, Tatiana Bovi Ingegnere

CONSULENZE SPECIALISTICHE

ELABORATO/Document

Plesso Scolastico - Via Piave

Primaria - Prospetto Ovest e Prospetto Sud - Stato di Progetto

INTERVENTO A

ORDER	CATEGORY	SECTION	NUMBER
W21-205	P.D.E.	ARC	004

Scale	1:100				
Rev.	N	SUBJECT	DATE	D	P
00	00	Emissione ai fini della verifica	10/11/2021	M.B.	P.B.
01	01	Emissione post verifica	09/12/2021	M.B.	P.B.

File Ref. 10 Tav ARC 003 - ARC 004 - Prospetti scuole primaria Via PIAVE.dwg

© 2022 la riproduzione, anche parziale, senza autorizzazione degli autori